

PETA INDIKASI SEBARAN GAMBUT KABUPATEN ASMAT PROVINSI PAPUA



1:450,000

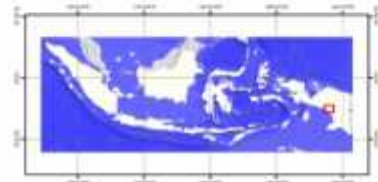
Proyeksi: Transverse Mercator
 Sistem Grid: Grid Geografi dan Universal Transverse Mercator, 54S
 Datum horizontal: WGS 1984

Keterangan

- Kampung
- Jalan
- Sungai
- Batas Kabupaten

Ketebalan Gambut (cm)

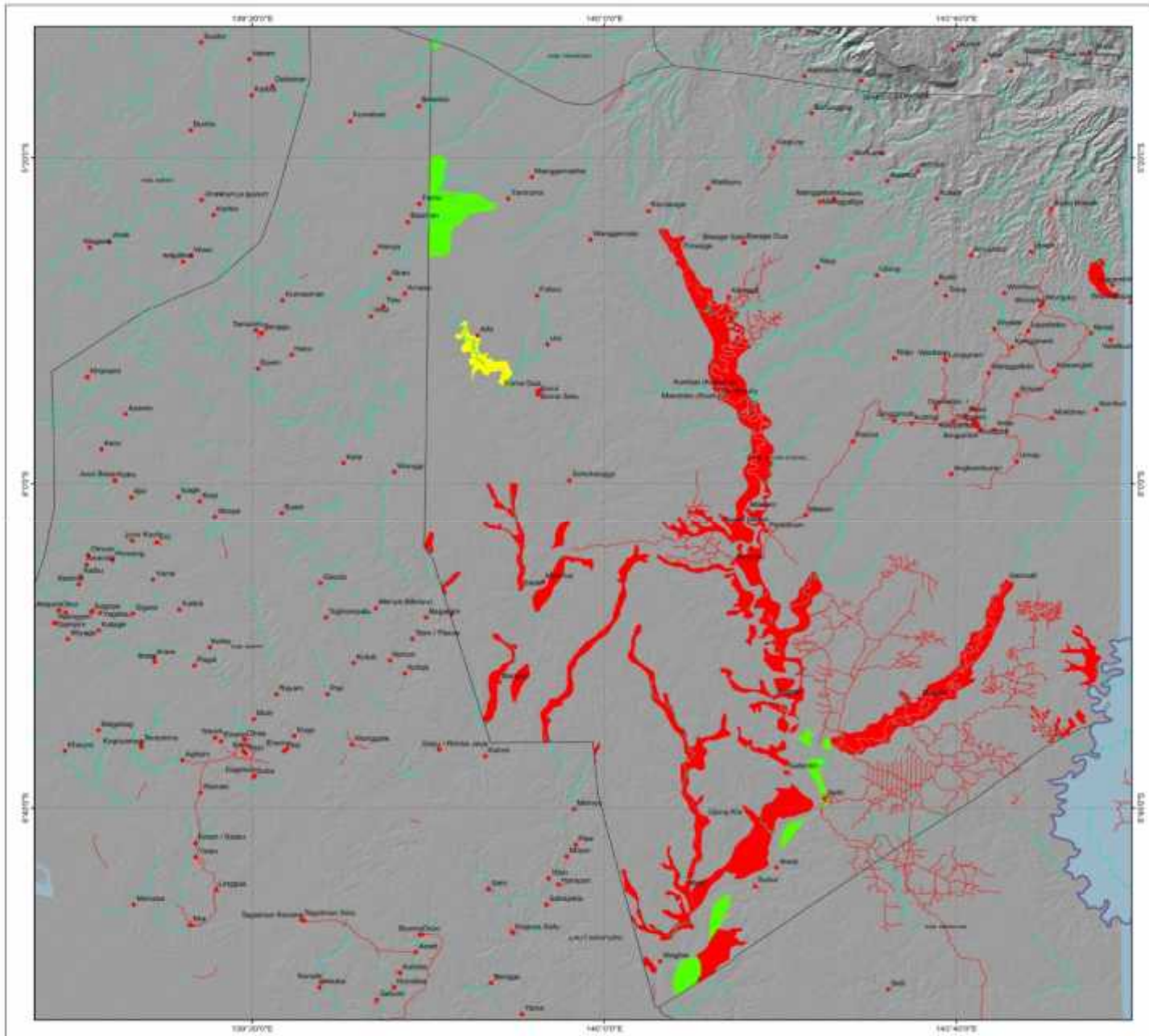
- 100-200
- 200-300
- 50-100
- <50



- Sumber:
1. Pengolahan Interpretasi Citra Landsat TM-5 dan ETM-7 (Tahun 2007/2008)
 2. Peta ReFFProT Tahun 1990
 3. Peta Sebaran Lahan Gambut Wetland Internasional, Tahun 2001
 4. Peta Sebaran Kondisi Hidrologi Gambut Kementerian Negara Lingkungan Hidup Tahun 2008
 5. Peta Rupa Bumi Indonesia Skala 1 : 250.000 Tahun 2002



BADAN PENGELOLAAN SUMBERDAYA ALAM DAN
 LINGKUNGAN HIDUP PROVINSI PAPUA
 TAHUN 2013



PETA INDIKASI SEBARAN GAMBUT KABUPATEN BOVEN DIGOEL PROVINSI PAPUA



0 5 10 20 30 40
Km

1:420,000

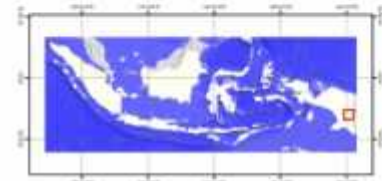
Proyeksi: Transverse Mercator
Sistem Grid: Grid Geografi dan Universal Transverse Mercator, 54S
Datum horizontal: WGS 1984

Keterangan

- Kampung
- Jalan
- Sungai
- Batas Kabupaten

Ketebalan Gambut (cm)

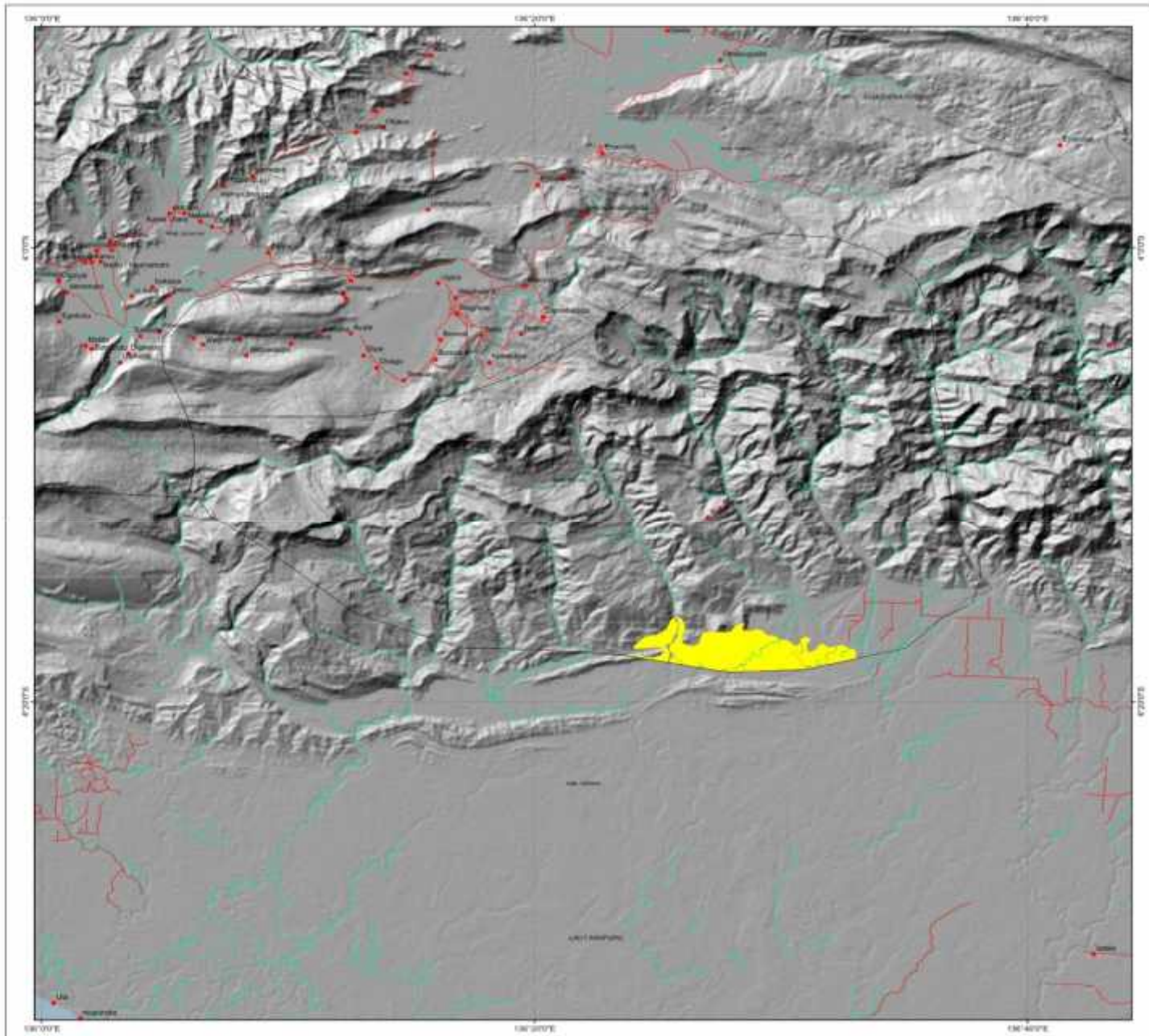
- 100-200
- 200-300
- 50-100
- <50



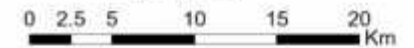
- Sumber:
1. Pengolahan Interpretasi Citra Landsat TM-5 dan ETM-7 (Tahun 2007/2008)
 2. Peta ReFFProT Tahun 1990
 3. Peta Sebaran Lahan Gambut Wetland Internasional, Tahun 2001
 4. Peta Sebaran Kondisi Hidrologis Gambut Kementerian Negara Lingkungan Hidup Tahun 2009
 5. Peta Rupa Bumi Indonesia Skala 1 : 250.000 Tahun 2002



BADAN PENGELOLAAN SUMBERDAYA ALAM DAN LINGKUNGAN HIDUP PROVINSI PAPUA
TAHUN 2013



PETA INDIKASI SEBARAN GAMBUT KABUPATEN DEIYAI PROVINSI PAPUA



1:150,000

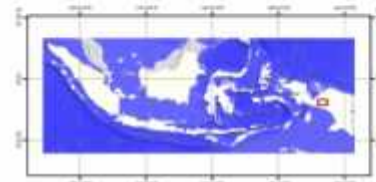
Proyeksi: Transverse Mercator
 Sistem Grid: Grid Geografi dan Universal Transverse Mercator, 54S
 Datum horizontal: WGS 1984

Keterangan

- Kampung
- Jalan
- Sungai
- Batas Kabupaten

Ketebalan Gambut (cm)

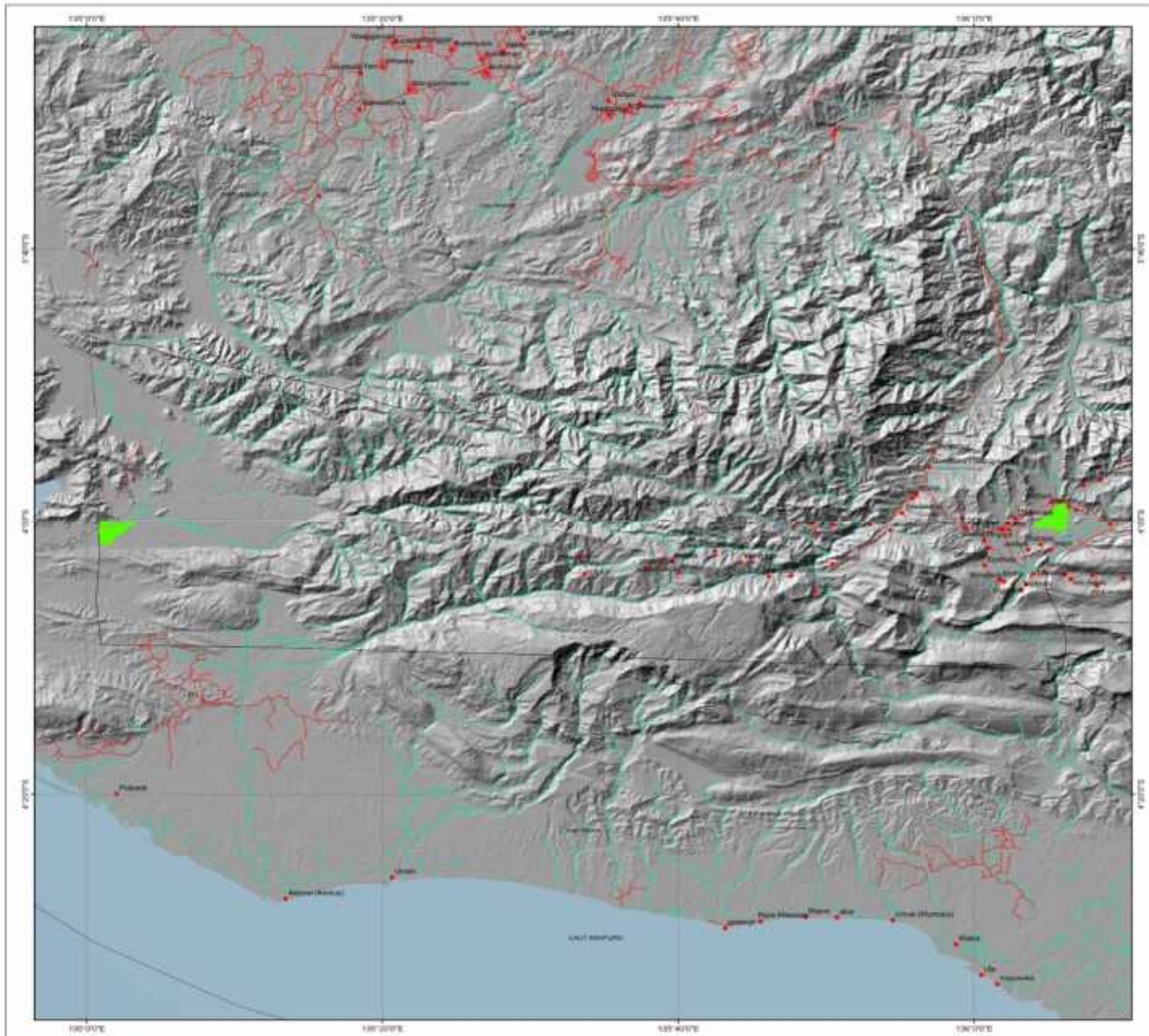
- 100-200
- 200-300
- 50-100
- <50



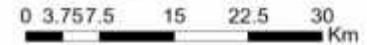
- Sumber:
1. Pengolahan Interpretasi Citra Landsat TM-5 dan ETM-7 (Tahun 2007/2008)
 2. Peta ReFFProT Tahun 1990
 3. Peta Sebaran Lahan Gambut Wetland Internasional, Tahun 2001
 4. Peta Sebaran Konsistensi Hidrologis Gambut Kementerian Negara Lingkungan Hidup Tahun 2009
 5. Peta Rupa Bumi Indonesia Skala 1 : 250.000 Tahun 2002



BADAN PENGELOLAAN SUMBERDAYA ALAM DAN
LINGKUNGAN HIDUP PROVINSI PAPUA
TAHUN 2013



PETA INDIKASI SEBARAN GAMBUT KABUPATEN DOGIYAI PROVINSI PAPUA



1:250,000

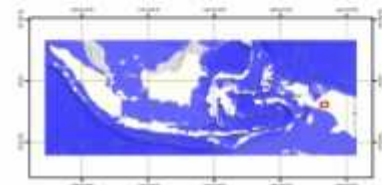
Proyeksi: Transverse Mercator
 Sistem Grid: Grid Geografi dan Universal Transverse Mercator, 54S
 Datum horizontal: WGS 1984

Keterangan

- Kampung
- Jalan
- Sungai
- Batas Kabupaten

Ketebalan Gambut (cm)

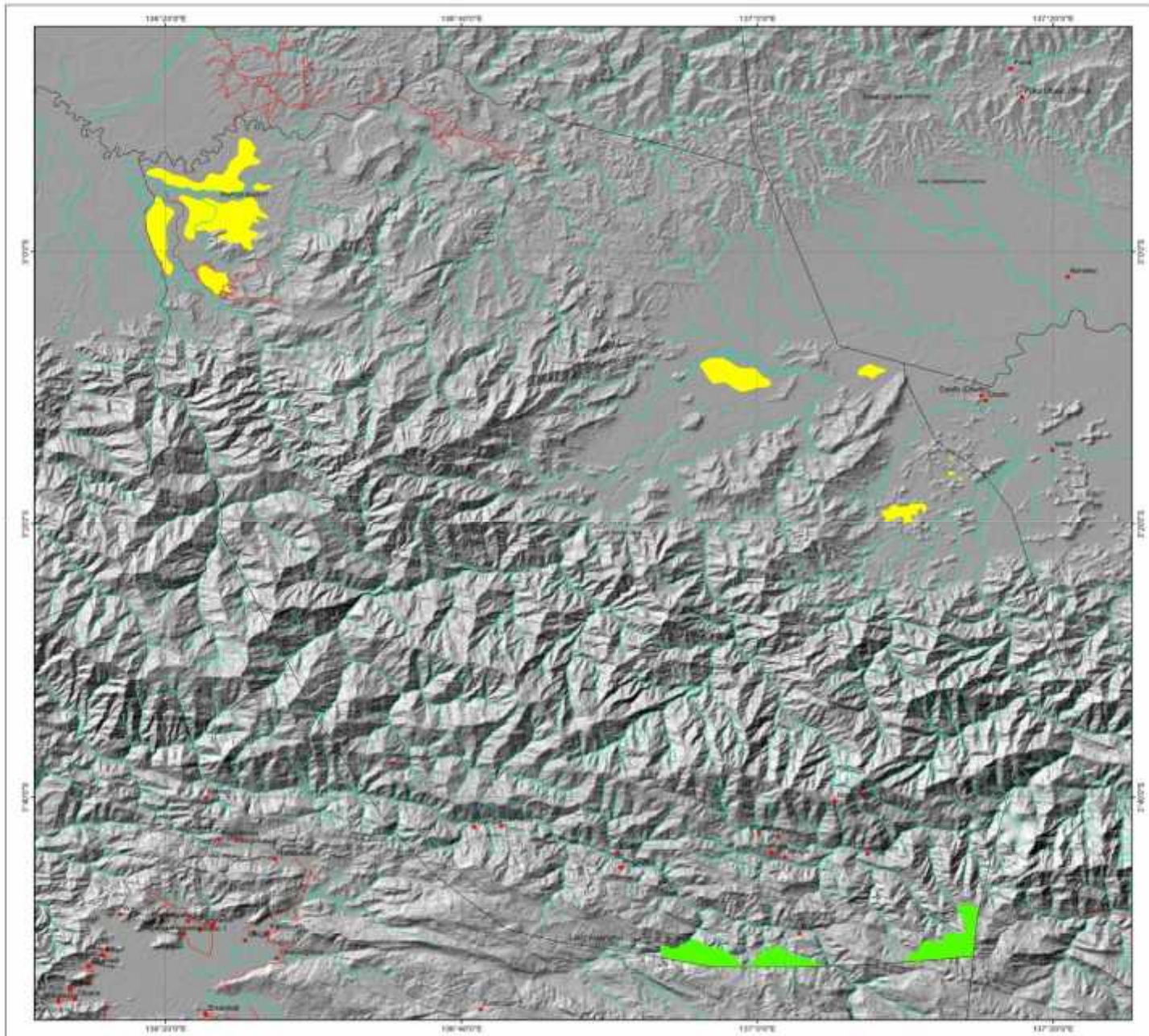
- 100-200
- 200-300
- 50-100
- <50



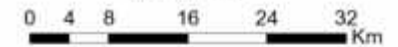
- Sumber:
1. Pengolahan Interpretasi Citra Landsat TM-5 dan ETM-7 (Tahun 2007/2008)
 2. Peta ReFFProT Tahun 1990
 3. Peta Sebaran Lahan Gambut Wetland Internasional, Tahun 2001
 4. Peta Sebaran Kondisi Hidrologis Gambut Kementerian Negara Lingkungan Hidup Tahun 2009
 5. Peta Rupa Bumi Indonesia Skala 1 : 250.000 Tahun 2002



BADAN PENGELOLAAN SUMBERDAYA ALAM DAN
LINGKUNGAN HIDUP PROVINSI PAPUA
TAHUN 2013



PETA INDIKASI SEBARAN GAMBUT KABUPATEN INTAN JAYA PROVINSI PAPUA



1:250,000

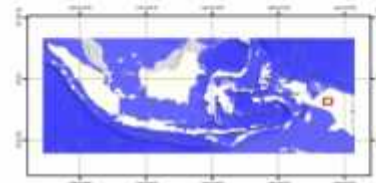
Proyeksi: Transverse Mercator
 Sistem Grid: Grid Geografi dan Universal Transverse Mercator, 54S
 Datum horizontal: WGS 1984

Keterangan

- Kampung
- Jalan
- Sungai
- Batas Kabupaten

Ketebalan Gambut (cm)

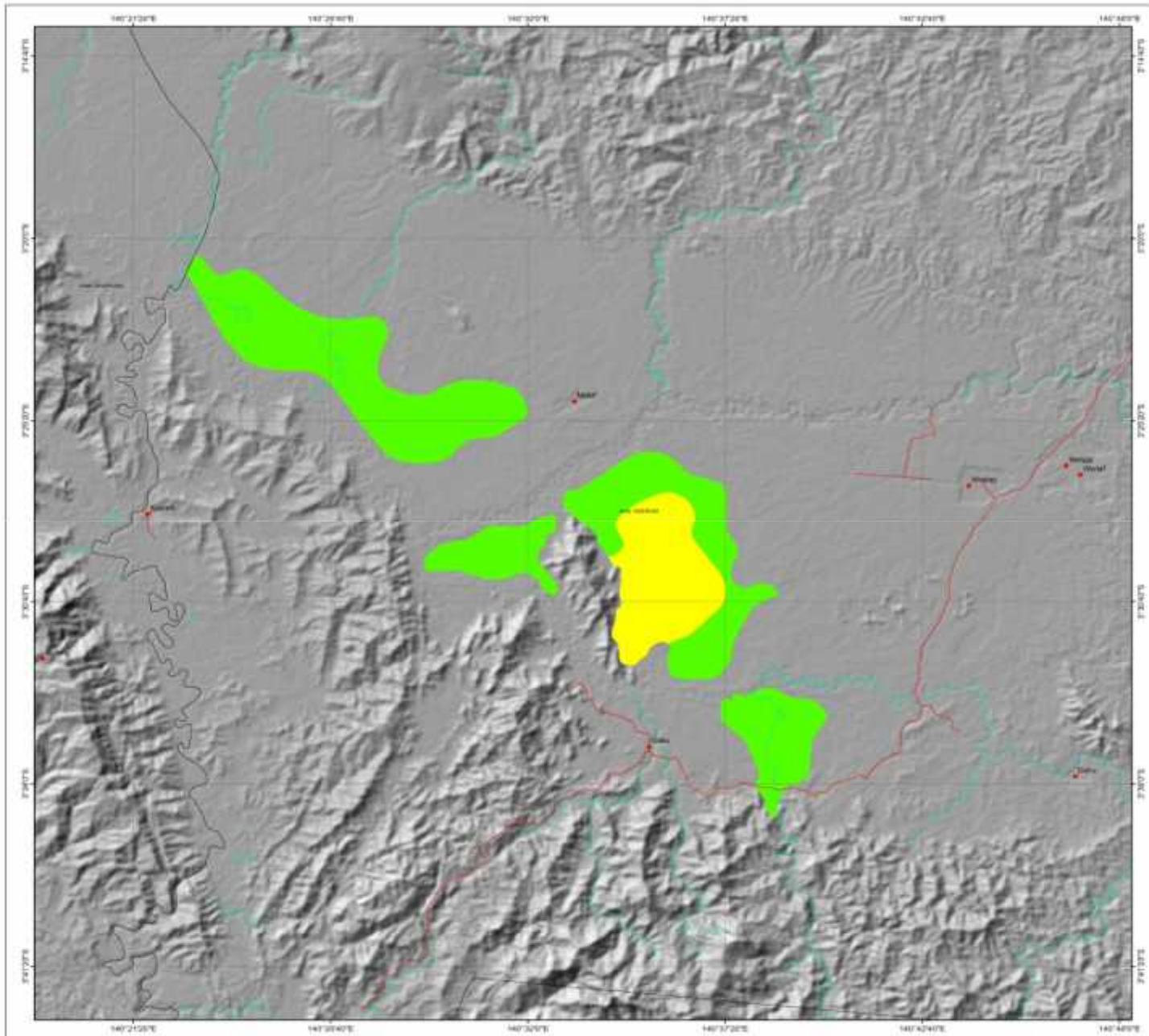
- 100-200
- 200-300
- 50-100
- <50



- Sumber:
1. Pengolahan Interpretasi Citra Landsat TM-5 dan ETM-7 (Tahun 2007/2008)
 2. Peta ReFFProT Tahun 1990
 3. Peta Sebaran Lahan Gambut Wetland Internasional, Tahun 2001
 4. Peta Sebaran Konsistensi Hidrologi Gambut Kementerian Negara Lingkungan Hidup Tahun 2009
 5. Peta Rupa Bumi Indonesia Skala 1 : 250.000 Tahun 2002



BADAN PENGELOLAAN SUMBERDAYA ALAM DAN
LINGKUNGAN HIDUP PROVINSI PAPUA
TAHUN 2013



PETA INDIKASI SEBARAN GAMBUT KABUPATEN KEEROM PROVINSI PAPUA



0 1.5 3 6 9 Km

Skala 1:100,000

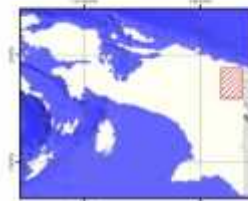
Proyeksi: Transverse Mercator
Sistem Grid: Grid Geografi dan Universal Transverse Mercator, 54S
Datum horizontal: WGS 1984

Keterangan

- Kampung
- Jalan
- Sungai
- Batas Kabupaten

Ketebalan Gambut (cm)

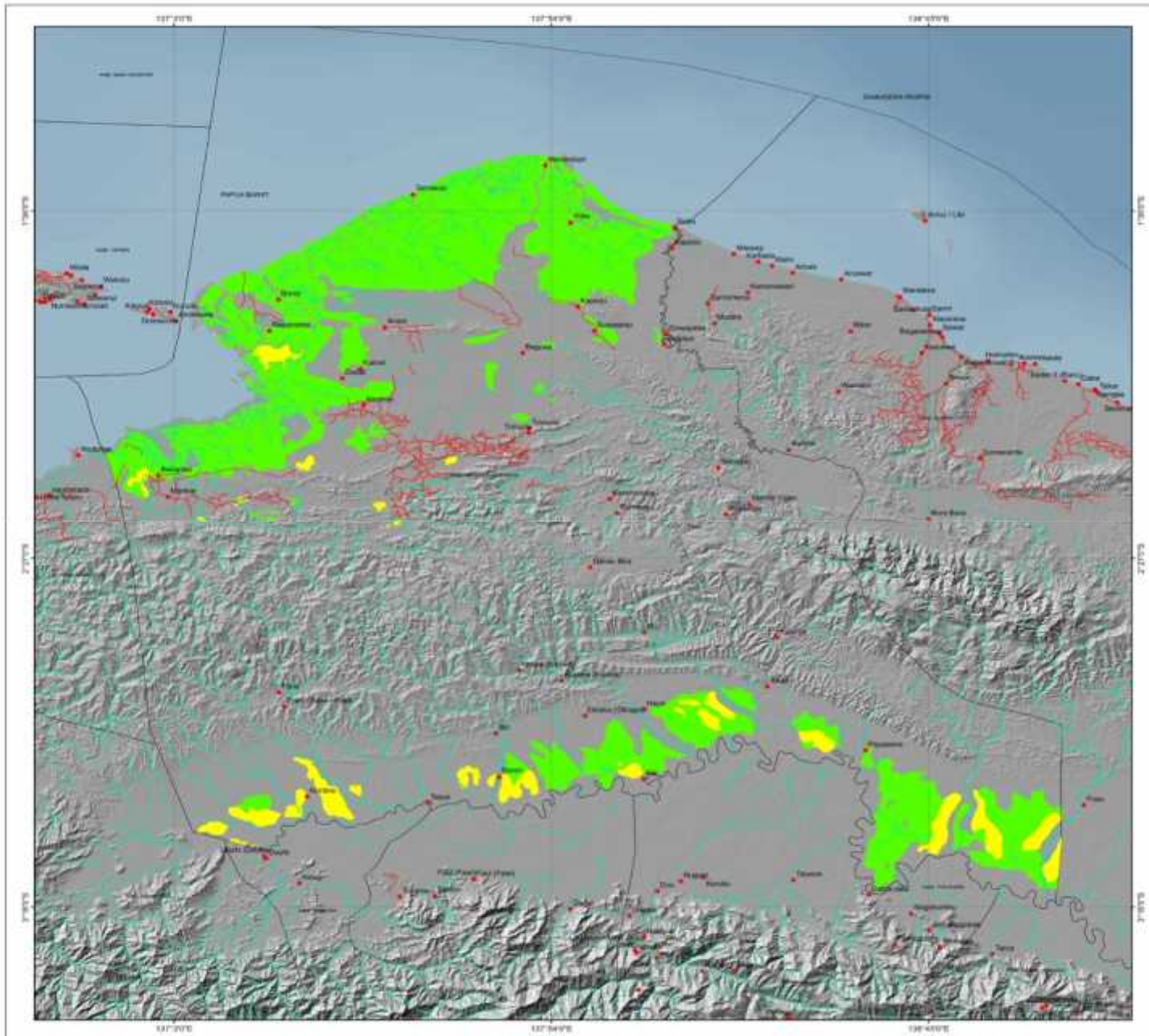
- 100-200
- 200-300
- 50-100
- <50



- Sumber:
1. Pengolahan Interpretasi Citra Landsat TM+5 dan ETM+7 (Tahun 2007/2008)
 2. Peta RPPHPT Tahun 1990
 3. Peta Sebaran Lahan Gambut Wetland International, Tahun 2001
 4. Peta Sebaran Kasutuan Hidrologis Gambut Kementerian Negara Lingkungan Hidup Tahun 2009
 5. Peta Rupa Bumi Indonesia Skala 1 : 250.000 Tahun 2002



BADAN PENGELOLAAN SUMBERDAYA ALAM DAN
LINGKUNGAN HIDUP PROVINSI PAPUA
TAHUN 2013



PETA INDIKASI SEBARAN GAMBUT KABUPATEN MAMBERAMO RAYA PROVINSI PAPUA



0 4 8 16 24 32
Km
1:500,000

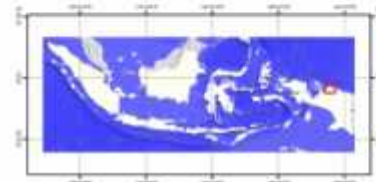
Proyeksi: Transverse Mercator
Sistem Grid: Grid Geografi dan Universal Transverse Mercator, 54S
Datum horizontal: WGS 1984

Keterangan

- Kampung
- Jalan
- Sungai
- Batas Kabupaten

Ketebalan Gambut (cm)

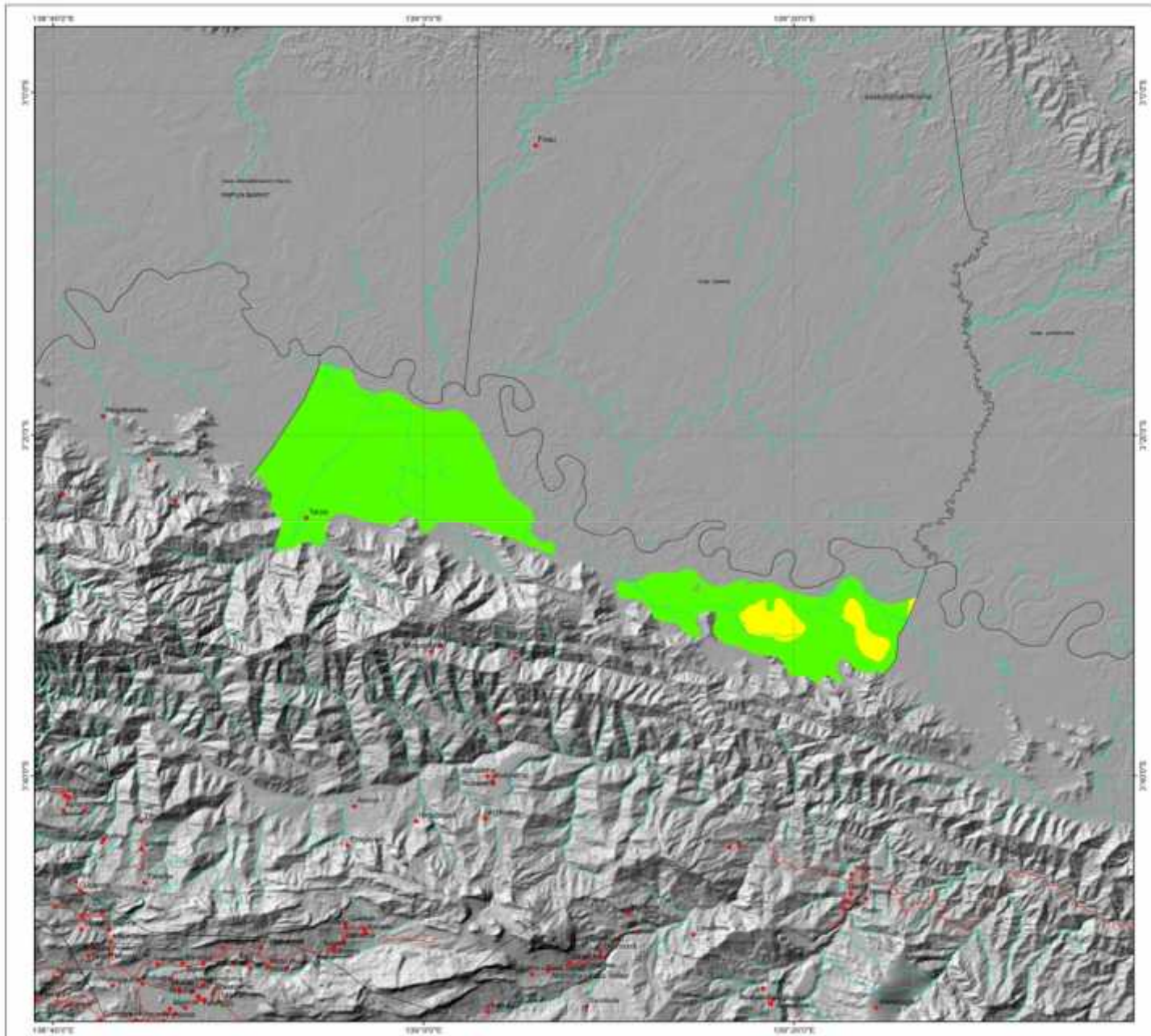
- 100-200
- 200-300
- 50-100
- <50



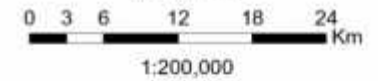
- Sumber:
1. Pengolahan Interpretasi Citra Landsat TM-5 dan ETM-7 (Tahun 2007/2008)
 2. Peta RePPPro Tahun 1990
 3. Peta Sebaran Lahan Gambut Wetland Internasional, Tahun 2001
 4. Peta Sebaran Kesutuan Hidrologis Gambut Kementerian Negara Lingkungan Hidup Tahun 2009
 5. Peta Rupa Bumi Indonesia Skala 1 : 250.000 Tahun 2002



**BADAN PENGELOLAAN SUMBERDAYA ALAM DAN
LINGKUNGAN HIDUP PROVINSI PAPUA
TAHUN 2013**



PETA INDIKASI SEBARAN GAMBUT KAB. MAMBERAMO TENGAH PROVINSI PAPUA



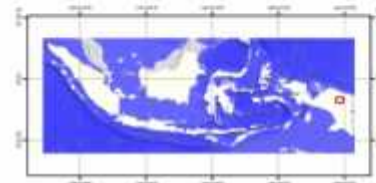
Proyeksi: Transverse Mercator
 Sistem Grid: Grid Geografi dan Universal Transverse Mercator, 54S
 Datum horizontal: WGS 1984

Keterangan

- Kampung
- Jalan
- Sungai
- Batas Kabupaten

Ketebalan Gambut (cm)

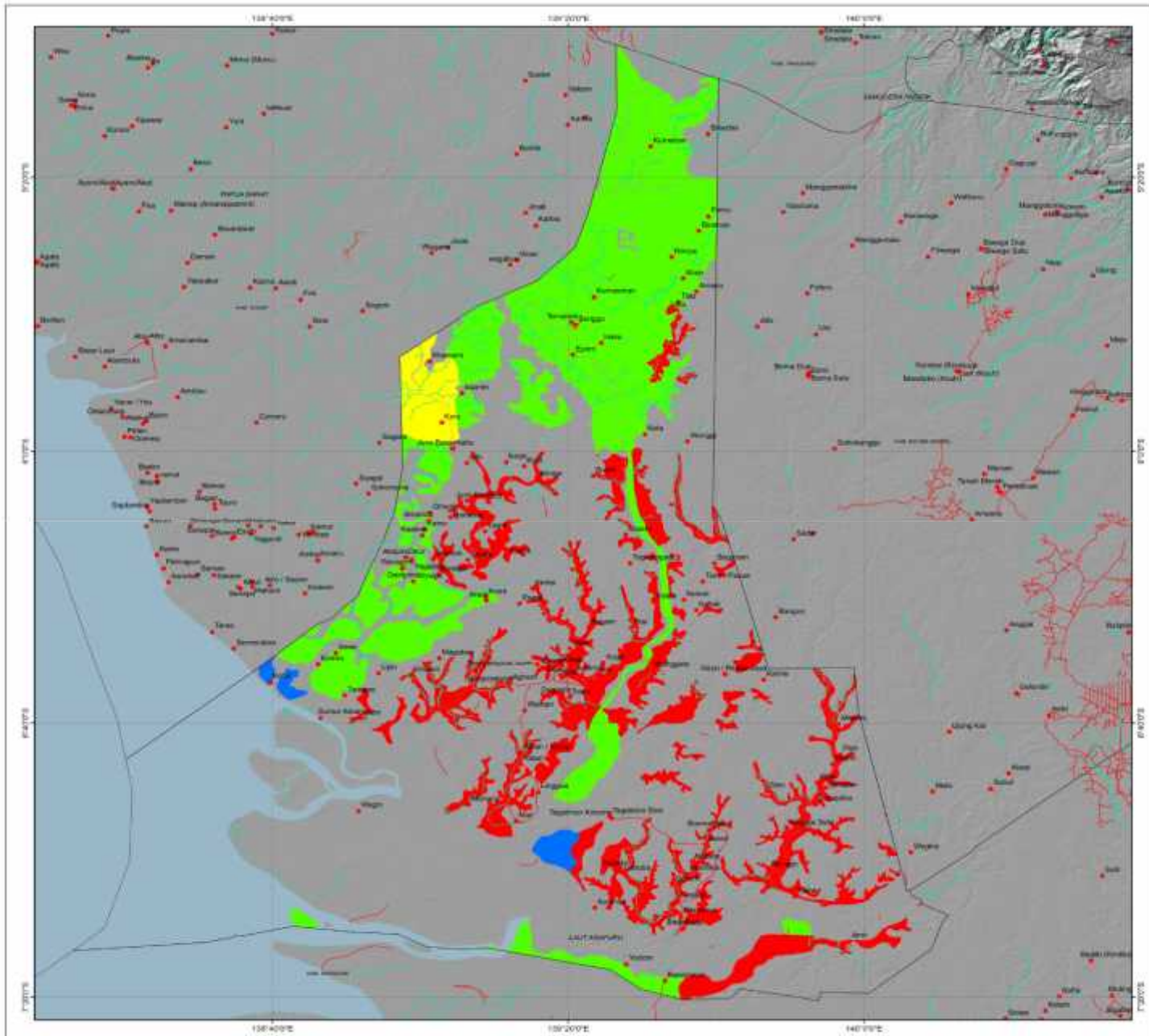
- 100-200
- 200-300
- 50-100
- <50



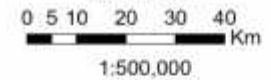
- Sumber:
1. Pengolahan Interpretasi Citra Landsat TM-5 dan ETM-7 (Tahun 2007/2008)
 2. Peta ReFFProT Tahun 1990
 3. Peta Sebaran Lahan Gambut Wetland Internasional, Tahun 2001
 4. Peta Sebaran Kestabilan Hidrologi Gambut Kementerian Negara Lingkungan Hidup Tahun 2009
 5. Peta Rupa Bumi Indonesia Skala 1 : 250.000 Tahun 2002



BADAN PENGELOLAAN SUMBERDAYA ALAM DAN
LINGKUNGAN HIDUP PROVINSI PAPUA
TAHUN 2013



PETA INDIKASI SEBARAN GAMBUT KABUPATEN MAPPI PROVINSI PAPUA



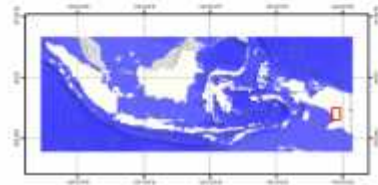
Proyeksi: Transverse Mercator
 Sistem Grid: GRS Geografi dan Universal Transverse Mercator, 54S
 Datum horizontal: WGS 1984

Keterangan

- Kampung
- Jalan
- Sungai
- Batas Kabupaten

Ketebalan Gambut (cm)

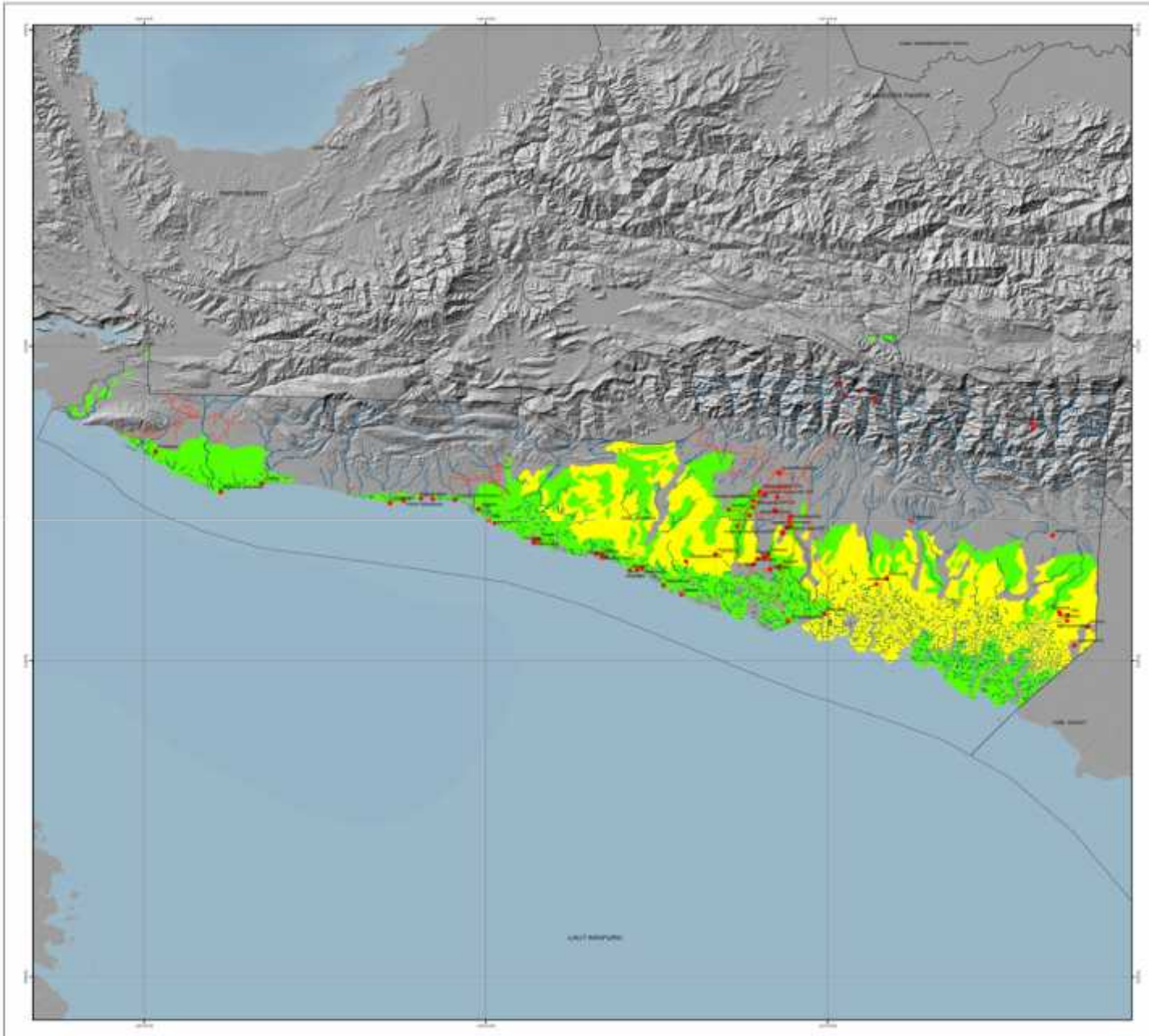
	100-200
	200-300
	50-100
	<50



- Sumber :**
1. Pengolahan Interpretasi Citra Landsat TM-5 dan ETM-7 (Tahun 2007/2008)
 2. Peta Rafflesia Tahun 1990
 3. Peta Sebaran Lahan Gambut Wetland Internasional, Tahun 2001
 4. Peta Sebaran Kondisi Hidrologis Gambut Kementerian Negara Lingkungan Hidup Tahun 2009
 5. Peta Rupa Bumi Indonesia Skala 1 : 250.000 Tahun 2002



**BADAN PENGELOLAAN SUMBERDAYA ALAM DAN
LINGKUNGAN HIDUP PROVINSI PAPUA
TAHUN 2013**



PETA INDIKASI SEBARAN GAMBUT KABUPATEN MIMIKA PROVINSI PAPUA



0 10 20 40 60 80 Km

1:650,000

Proyeksi: Transverse Mercator
 Sistem Grid: Grid Geografi dan Universal Transverse Mercator, 54S
 Datum horizontal: WGS 1984

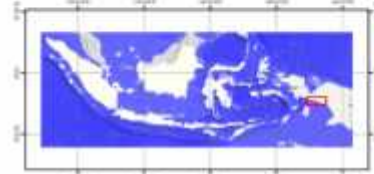
Keterangan

- Kampung
- Jalan
- Sungai
- Batas Kabupaten

Ketebalan Gambut (cm)

- 100-200
- 200-300
- 50-100
- <50

Insert Peta

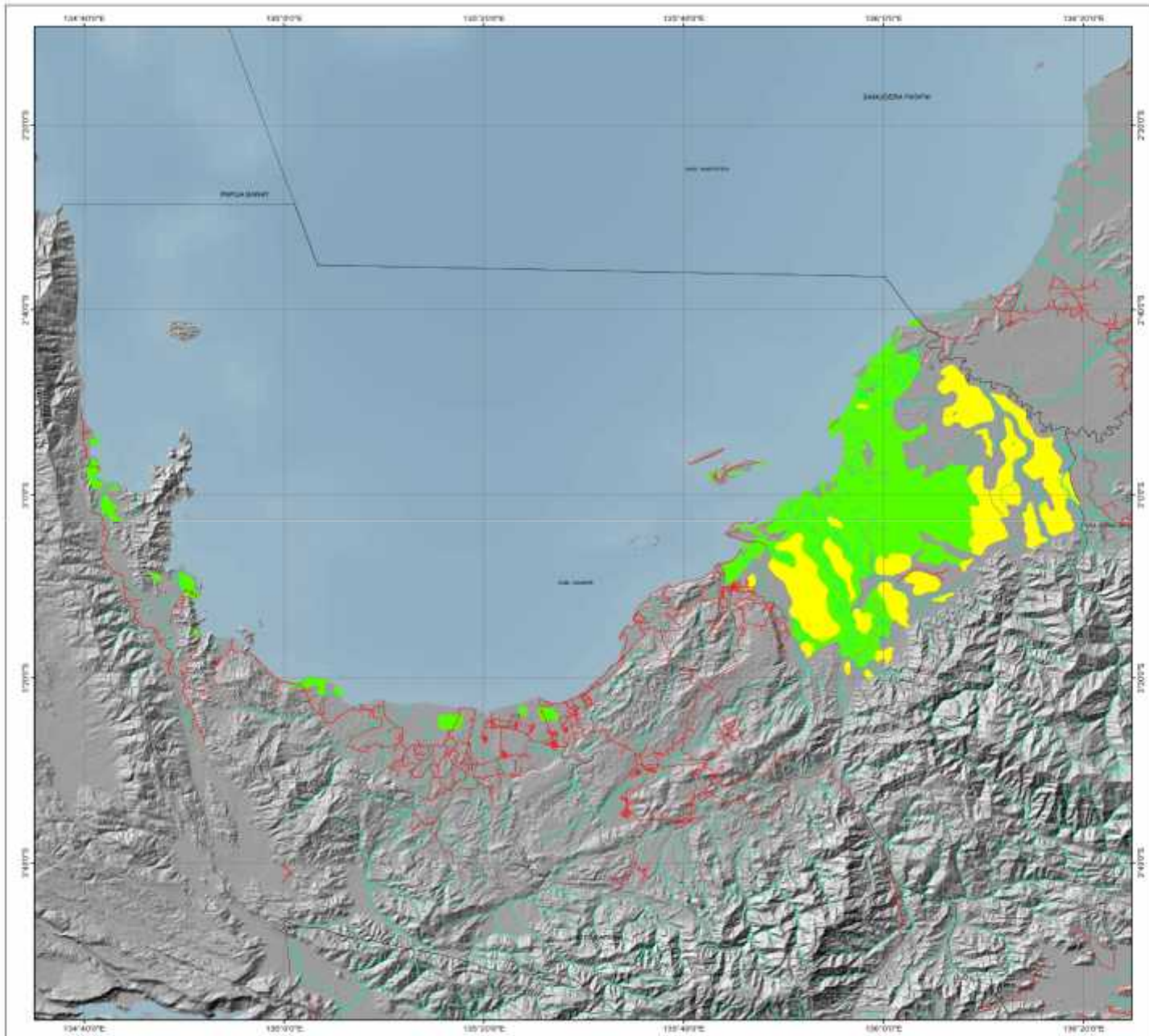


- Sumber:
1. Pengolahan Interpretasi Citra Landsat TM+5 dan ETM+7 (Tahun 2007/2008)
 2. Peta RePPPT Tahun 1990
 3. Peta Sebaran Lahan Gambut Wetland Internasional, Tahun 2001
 4. Peta Sebaran Kesatuan Hidrologis Gambut Kementerian Negara Lingkungan Hidup, Tahun 2009
 5. Peta Rupa Bumi Indonesia Skala 1 : 250.000 Tahun 2002

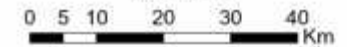
Catatan: Peta ini bukan referensi resmi mengenai garis-garis batas administrasi nasional dan internasional.



**BADAN PENGELOLAAN SUMBERDAYA ALAM DAN
LINGKUNGAN HIDUP PROVINSI PAPUA
TAHUN 2013**



PETA INDIKASI SEBARAN GAMBUT KABUPATEN NABIRE PROVINSI PAPUA



1:370,000

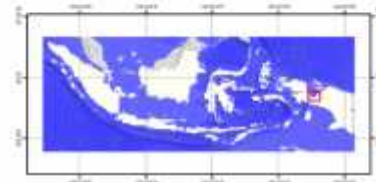
Proyeksi: Transverse Mercator
 Sistem Grid: Grid Geografi dan Universal Transverse Mercator, 54S
 Datum horizontal: WGS 1984

Keterangan

- Kampung
- Jalan
- Sungai
- Batas Kabupaten

Ketebalan Gambut (cm)

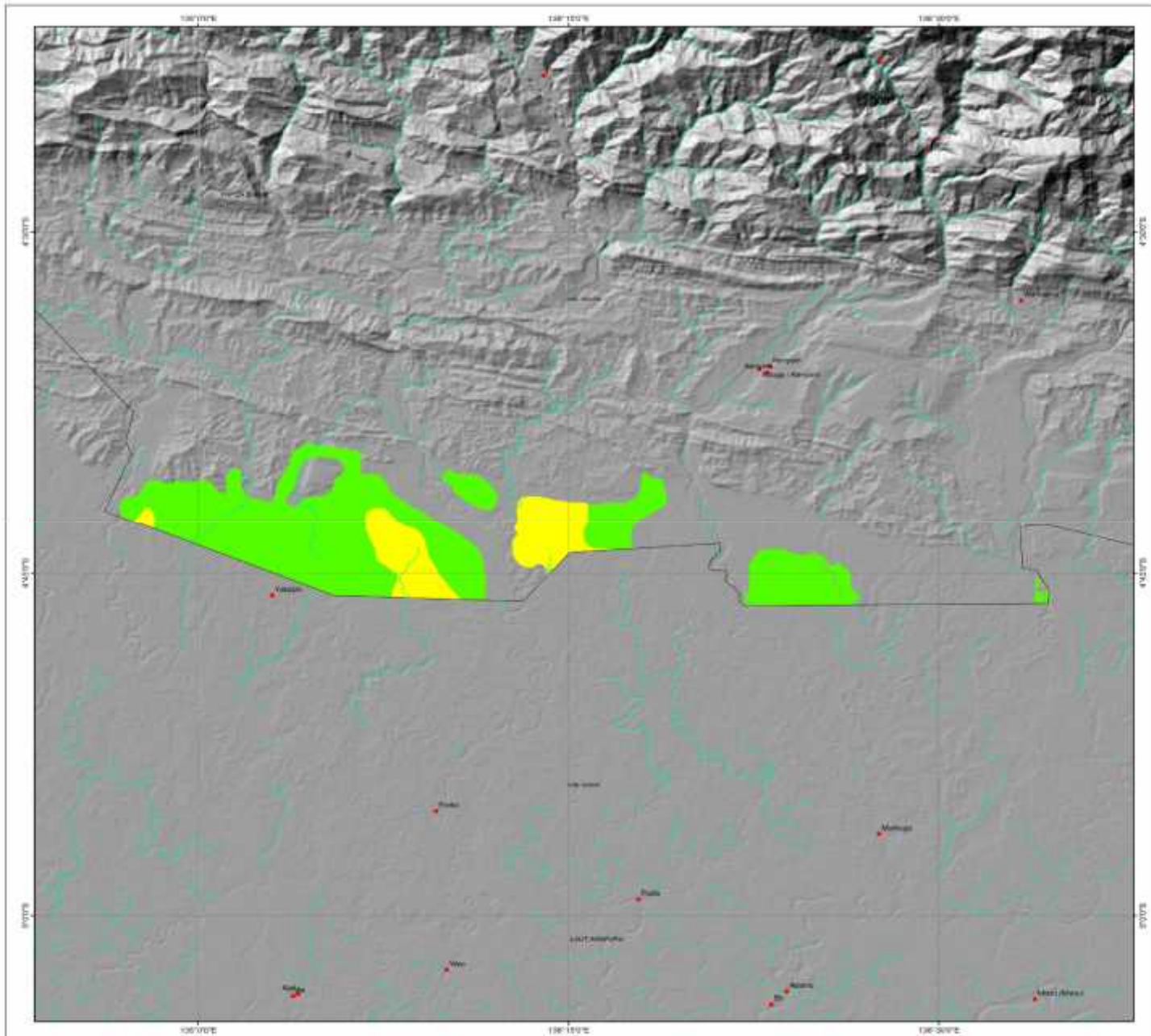
- 100-200
- 200-300
- 50-100
- <50



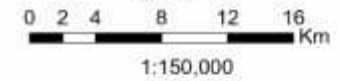
- Sumber:
1. Pengolahan Interpretasi Citra Landsat TM-5 dan ETM-7 (Tahun 2007/2008)
 2. Peta RePPFrost Tahun 1990
 3. Peta Sebaran Lahan Gambut Wetland Internasional, Tahun 2001
 4. Peta Sebaran Kondisi Hidrologis Gambut Kementerian Negara Lingkungan Hidup, Tahun 2009
 5. Peta Rupa Bumi Indonesia Skala 1 : 250.000 Tahun 2002



BADAN PENGELOLAAN SUMBERDAYA ALAM DAN
 LINGKUNGAN HIDUP PROVINSI PAPUA
 TAHUN 2013



PETA INDIKASI SEBARAN GAMBUT KABUPATEN NDUGA PROVINSI PAPUA



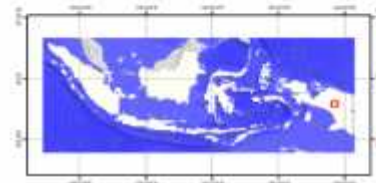
Proyeksi: Transverse Mercator
 Sistem Grid: GCS Geografi dan Universal Transverse Mercator, 54S
 Datum horizontal: WGS 1984

Keterangan

- Kampung
- Jalan
- Sungai
- Batas Kabupaten

Ketebalan Gambut (cm)

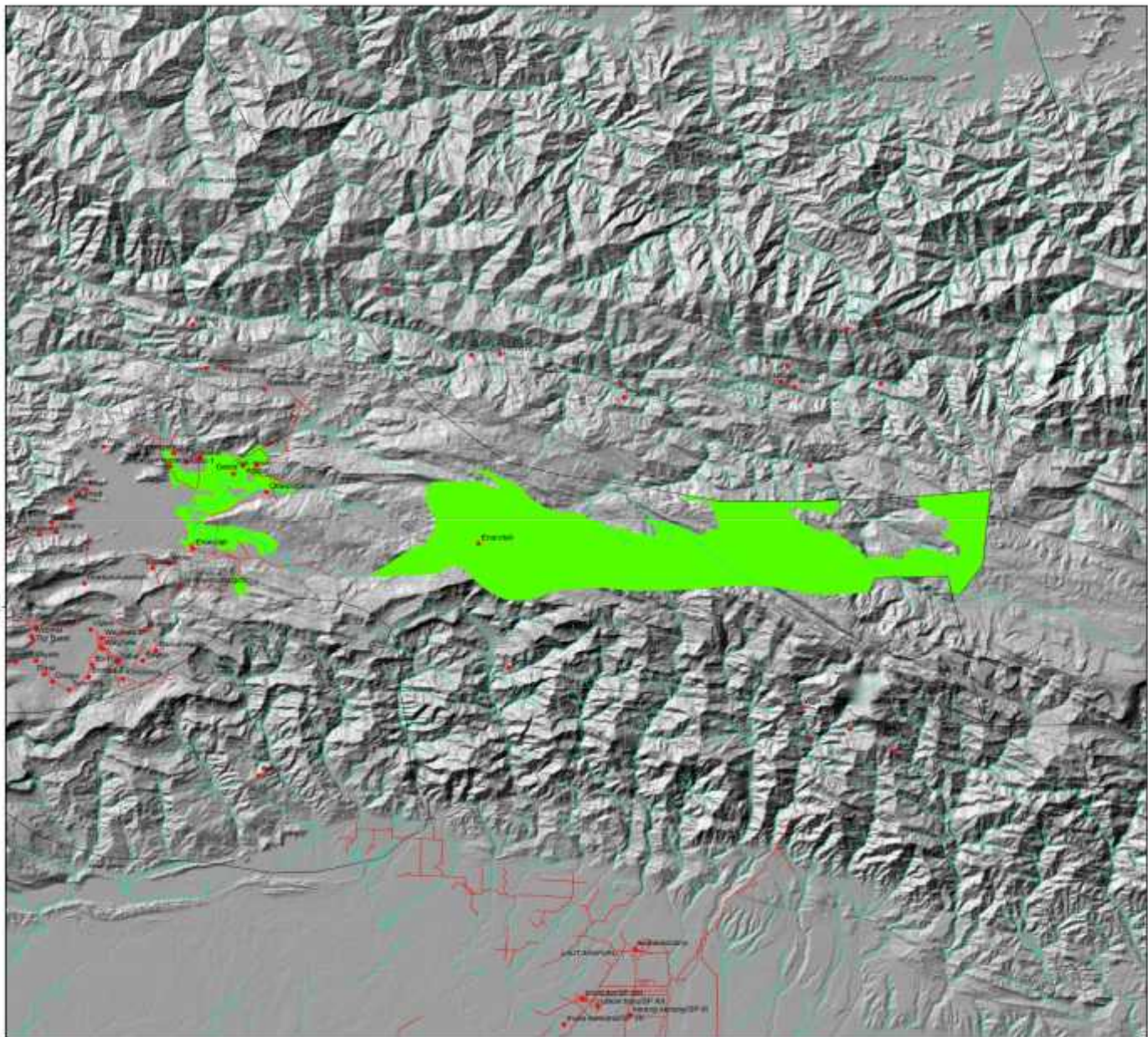
- 100-200
- 200-300
- 50-100
- <50



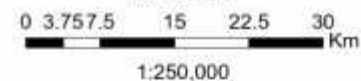
- Sumber:
1. Pengolahan Interpretasi Citra Landsat TM-5 dan ETM-7 (Tahun 2007/2008)
 2. Peta Rafflesia Tahun 1990
 3. Peta Sebaran Lahan Gambut Wetland Internasional, Tahun 2001
 4. Peta Sebaran Kondisi Hidrologis Gambut Kementerian Negara Lingkungan Hidup Tahun 2009
 5. Peta Rupa Bumi Indonesia Skala 1 : 250.000 Tahun 2002



**BADAN PENGELOLAAN SUMBERDAYA ALAM DAN
LINGKUNGAN HIDUP PROVINSI PAPUA
TAHUN 2013**



PETA INDIKASI SEBARAN GAMBUT KABUPATEN PANIAI PROVINSI PAPUA



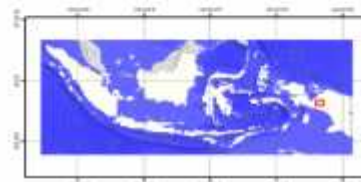
Proyeksi : Transverse Mercator
 Sistem Grid : Citra Geografi dan Universal Transverse Mercator, 54S
 Datum horizontal : WGS 1984

Keterangan

- Kampung
- Jalan
- Sungai
- Batas Kabupaten

Ketebalan Gambut (cm)

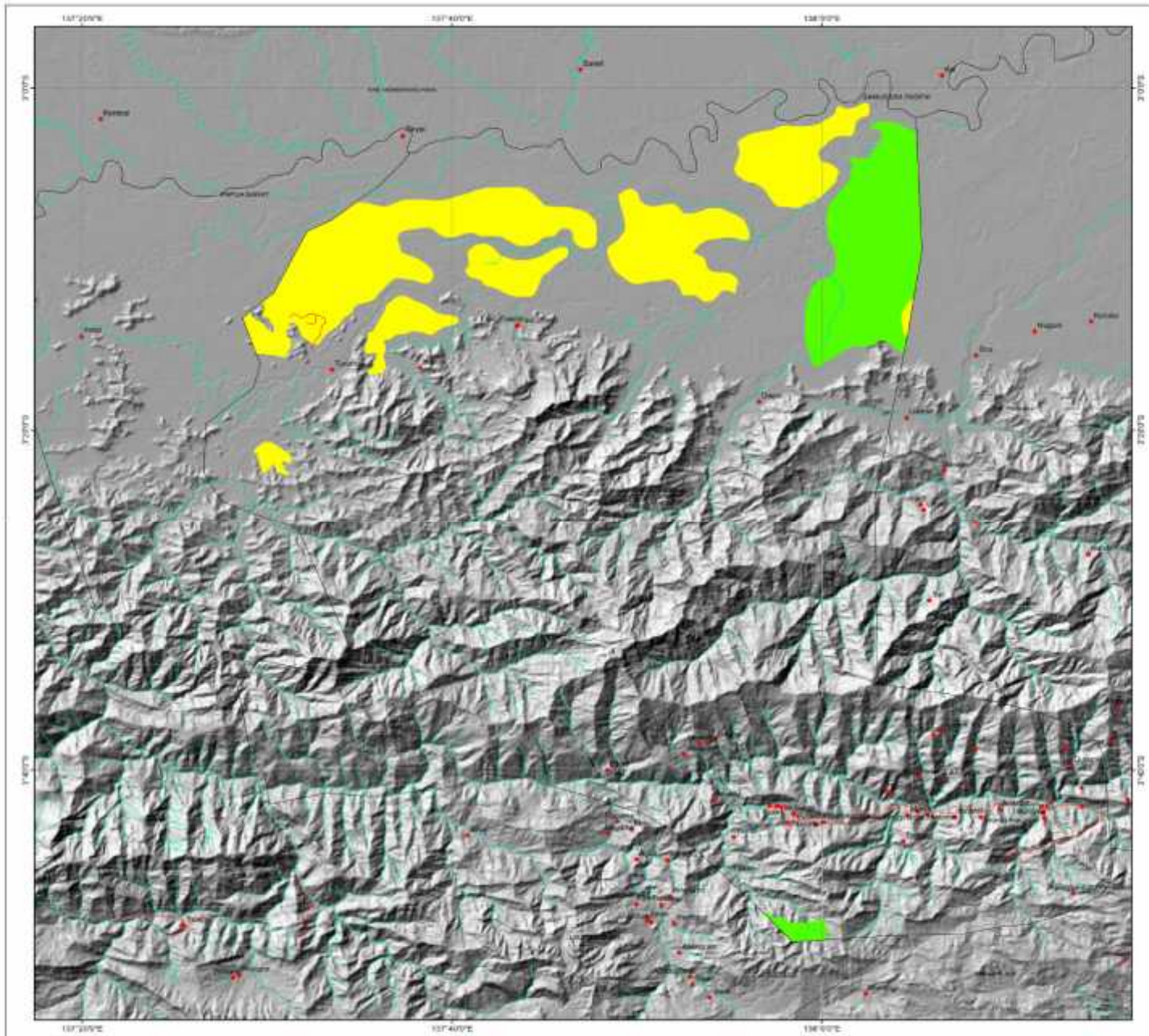
- 100-200
- 200-300
- 50-100
- <50



- Sumber :
1. Pengolahan Interpretasi Citra Landsat TM-5 dan ETM-7 (Tahun 2007/2008)
 2. Peta Rafflesia Tahun 1990
 3. Peta Sebaran Lahan Gambut Westland Internasional, Tahun 2001
 4. Peta Sebaran Kondisi Hidrologis Gambut Kementerian Negara Lingkungan Hidup, Tahun 2009
 5. Peta Rupa Bumi Indonesia Skala 1 : 250.000 Tahun 2002



**BADAN PENGELOLAAN SUMBERDAYA ALAM DAN
LINGKUNGAN HIDUP PROVINSI PAPUA
TAHUN 2013**



PETA INDIKASI SEBARAN GAMBUT KABUPATEN PUNCAK JAYA PROVINSI PAPUA



0 2.5 5 10 15 20
Km

1:200,000

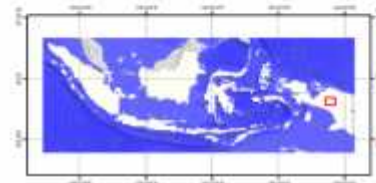
Proyeksi : Transverse Mercator
Sistem Grid : Grid Geografi dan Universal Transverse Mercator, 54S
Datum horizontal : WGS 1984

Keterangan

- Kampung
- Jalan
- Sungai
- Batas Kabupaten

Ketebalan Gambut (cm)

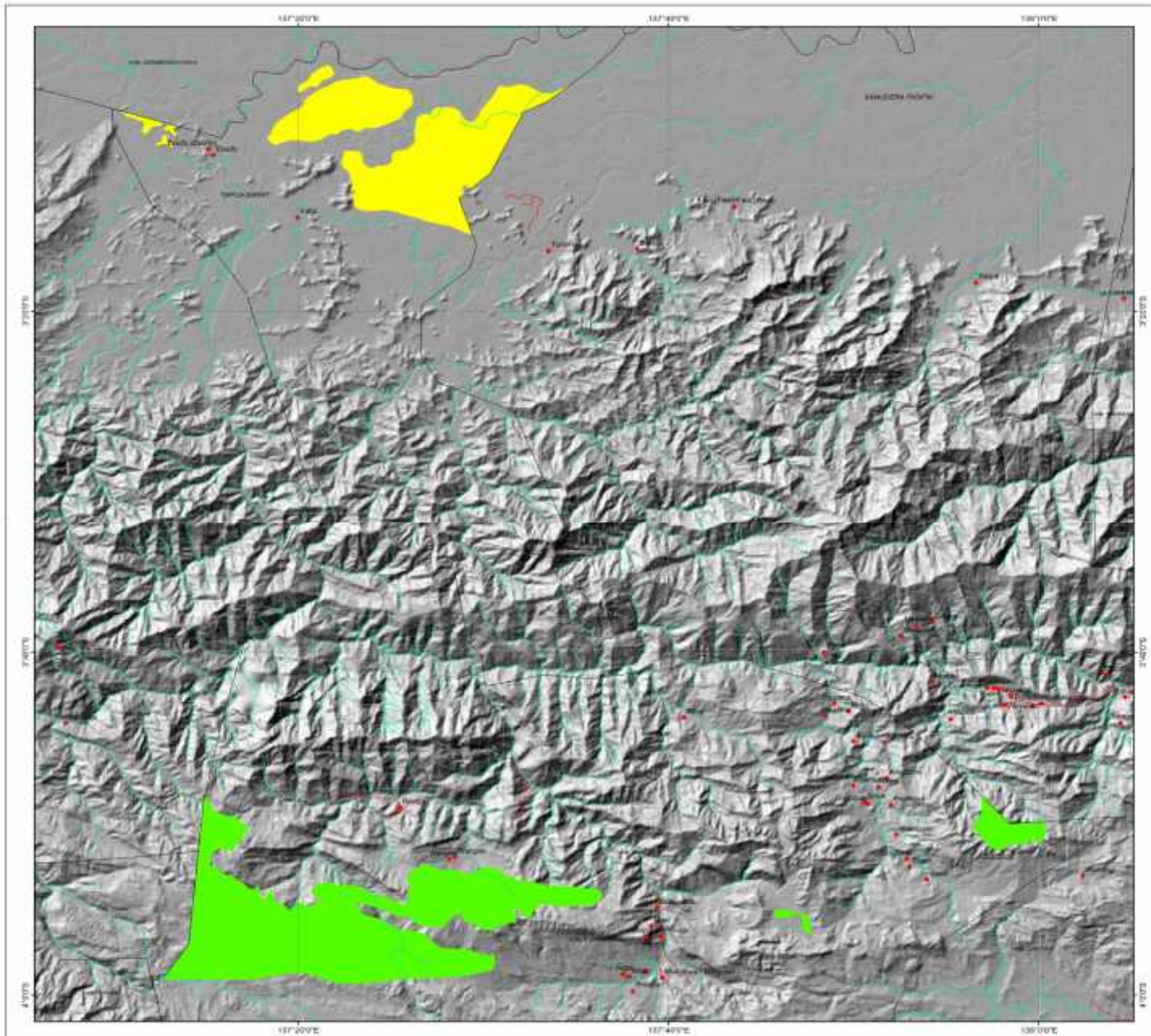
- 100-200
- 200-300
- 50-100
- <50



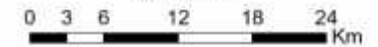
- Sumber :
1. Pengolahan Interpretasi Citra Landsat TM-5 dan ETM-7 (Tahun 2007/2008)
 2. Peta RiefPPT Tahun 1990
 3. Peta Sebaran Lahan Gambut Wetland Internasional, Tahun 2001
 4. Peta Sebaran Kondisi Hidrologis Gambut Kementerian Negara Lingkungan Hidup, Tahun 2009
 5. Peta Rupa Bumi Indonesia Skala 1 : 250.000 Tahun 2002



BADAN PENGELOLAAN SUMBERDAYA ALAM DAN
LINGKUNGAN HIDUP PROVINSI PAPUA
TAHUN 2013



PETA INDIKASI SEBARAN GAMBUT KABUPATEN PUNCAK PROVINSI PAPUA



1:200,000

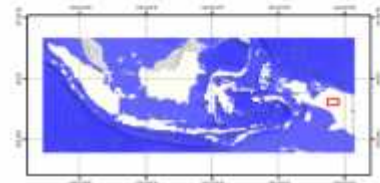
Proyeksi : Transverse Mercator
 Sistem Grid : Grid Geografi dan Universal Transverse Mercator, 54S
 Datum horizontal : WGS 1984

Keterangan

- Kampung
- Jalan
- Sungai
- Batas Kabupaten

Ketebalan Gambut (cm)

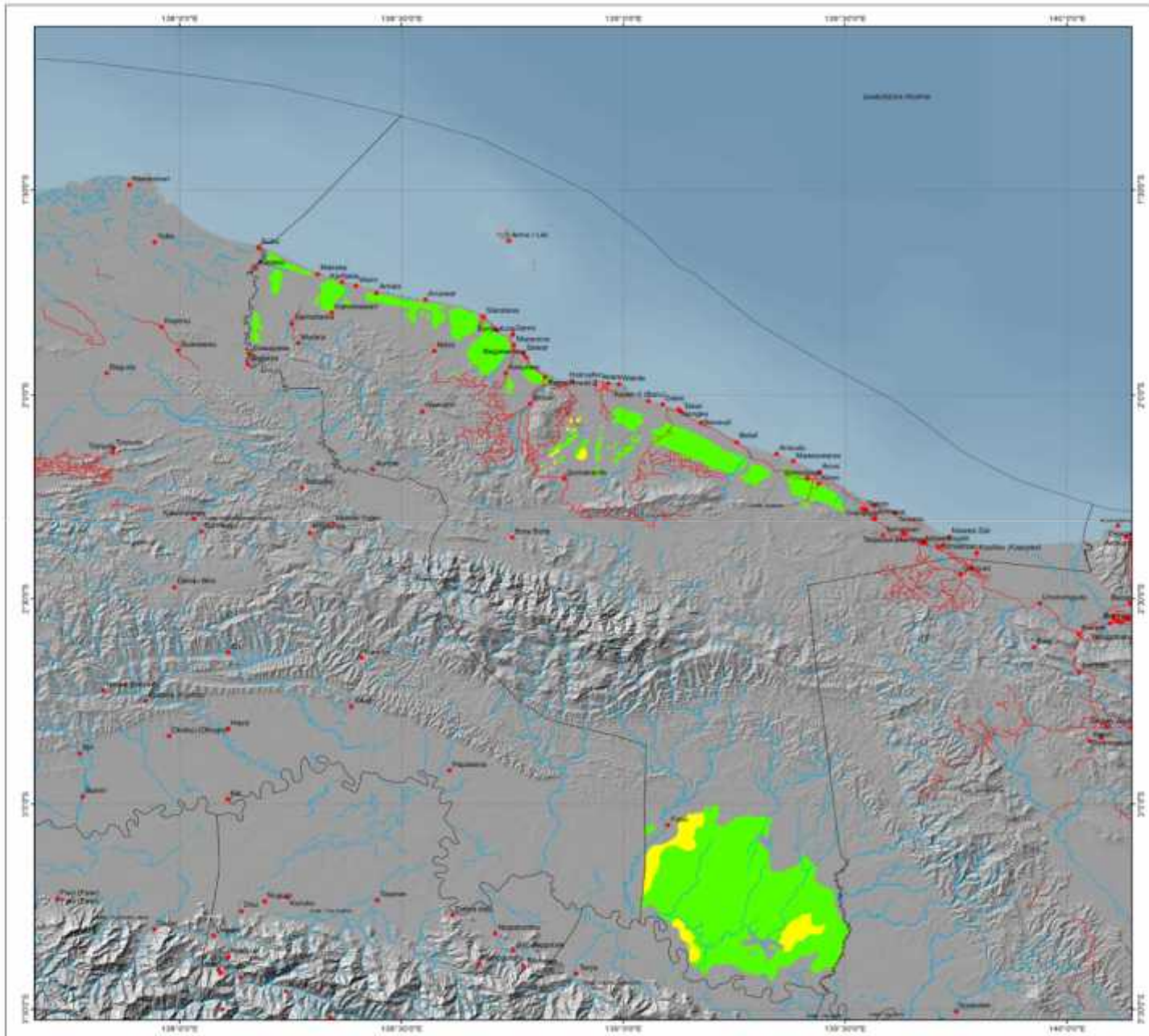
- 100-200
- 200-300
- 50-100
- <50



- Sumber :
1. Pengolahan Interpretasi Citra Landsat TM-5 dan ETM-7 (Tahun 2007/2008)
 2. Peta Rafflesia Tahun 1990
 3. Peta Sebaran Lahan Gambut Wetland Internasional, Tahun 2001
 4. Peta Sebaran Kondisi Hidrologis Gambut Kementerian Negara Lingkungan Hidup, Tahun 2009
 5. Peta Rupa Bumi Indonesia Skala 1 : 250.000 Tahun 2002



**BADAN PENGELOLAAN SUMBERDAYA ALAM DAN
LINGKUNGAN HIDUP PROVINSI PAPUA
TAHUN 2013**



PETA INDIKASI SEBARAN GAMBUT KABUPATEN SARMI PROVINSI PAPUA



0 5 10 20 30 40 50
Km

Skala 1:500,000

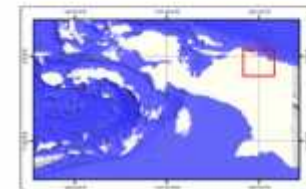
Proyeksi : Transverse Mercator
Sistem Grid : Grid Geografi dan Universal Transverse Mercator, 54S
Datum horizontal : WGS 1984

Keterangan

- Kampung
- Jalan
- Sungai
- Batas Kabupaten

Ketebalan Gambut (cm)

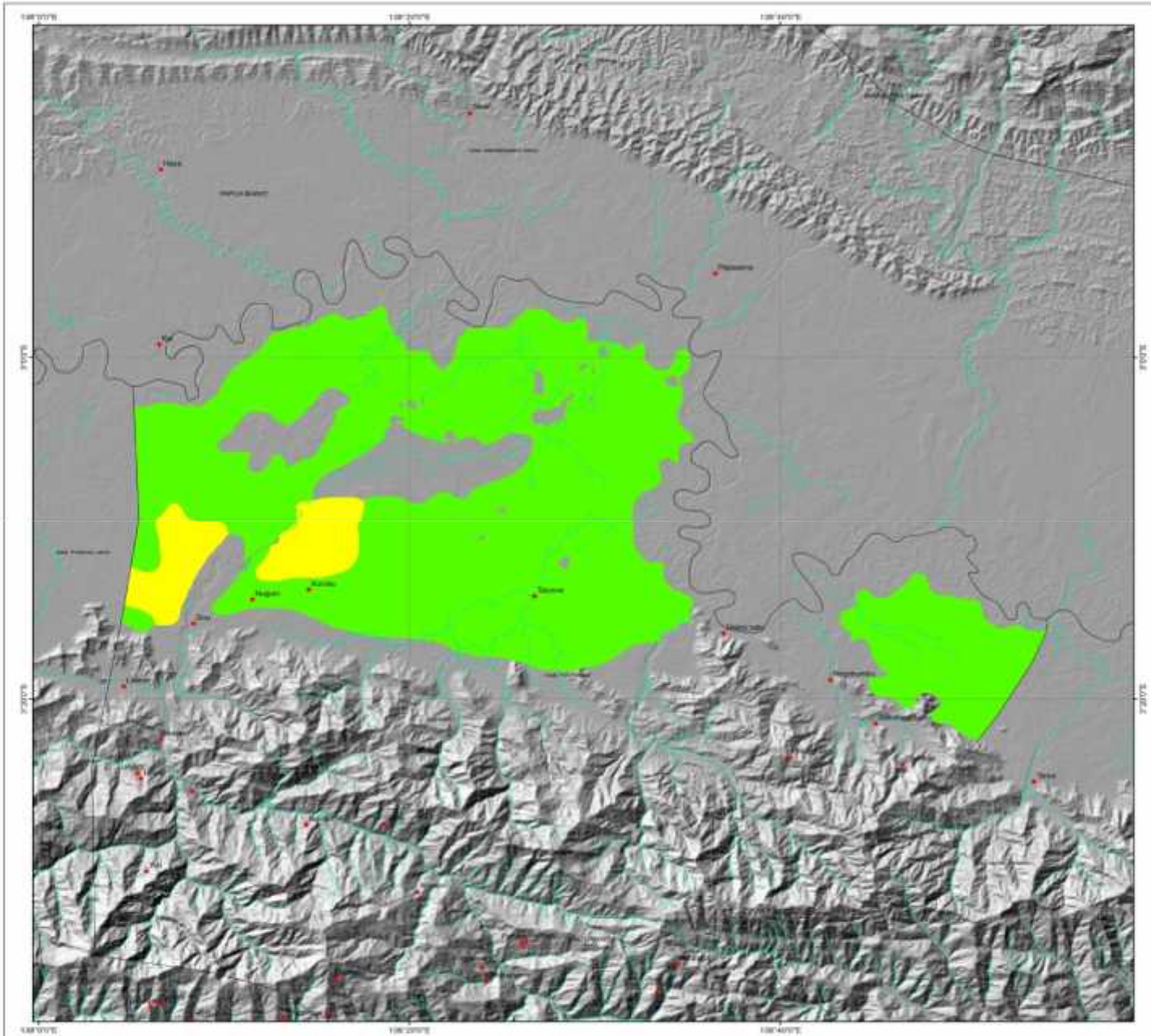
- 100-200
- 200-300
- 50-100
- <50



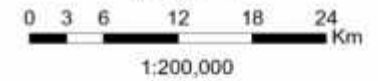
- Sumber :
1. Pengolahan Interpretasi Citra Landsat TM+5 dan ETM+7 (Tahun 2007/2008)
 2. Peta Raster Tahun 1990
 3. Peta Sebaran Lelehan Gambut Westland International, Tahun 2001
 4. Peta Sebaran Kerusakan Hidrologis Gambut Kementerian Negara Lingkungan Hidup Tahun 2009
 5. Peta Rupa Bumi Indonesia Skala 1 : 250.000 Tahun 2002



BADAN PENGELOLAAN SUMBERDAYA ALAM DAN
LINGKUNGAN HIDUP PROVINSI PAPUA
TAHUN 2013



PETA INDIKASI SEBARAN GAMBUT KABUPATEN TOLIKARA PROVINSI PAPUA



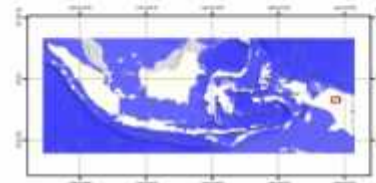
Proyeksi: Transverse Mercator
 Sistem Grid: Grid Geografi dan Universal Transverse Mercator, 54S
 Datum horizontal: WGS 1984

Keterangan

- Kampung
- Jalan
- Sungai
- Batas Kabupaten

Ketebalan Gambut (cm)

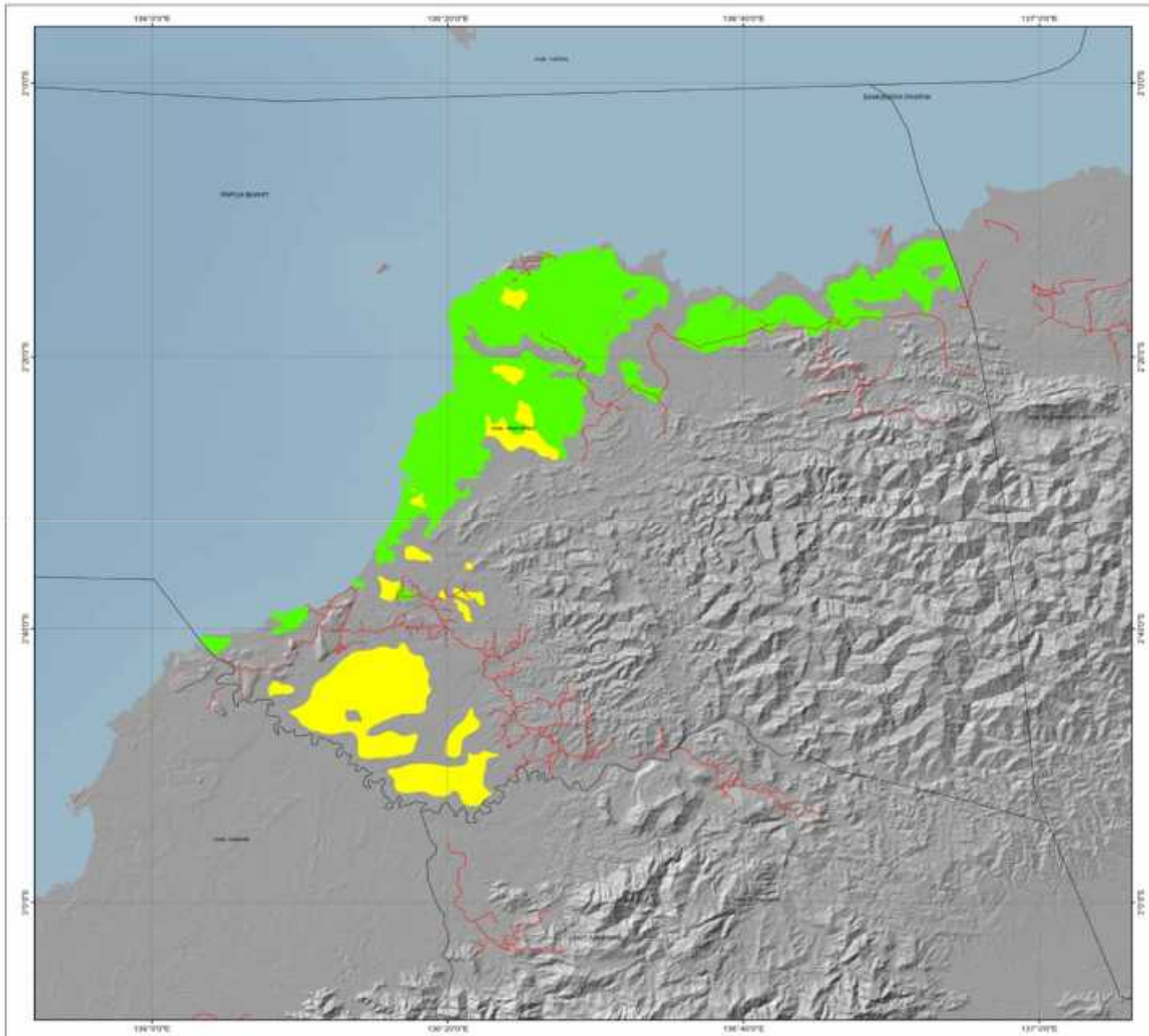
- 100-200
- 200-300
- 50-100
- <50



- Sumber:
1. Pengolahan Interpretasi Citra Landsat TM-5 dan ETM-7 (Tahun 2007/2008)
 2. Peta ReFFProT Tahun 1990
 3. Peta Sebaran Lahan Gambut Wetland Internasional, Tahun 2001
 4. Peta Sebaran Kestabilan Hidrologis Gambut Kementerian Negara Lingkungan Hidup Tahun 2009
 5. Peta Rupa Bumi Indonesia Skala 1 : 250.000 Tahun 2002



**BADAN PENGELOLAAN SUMBERDAYA ALAM DAN
LINGKUNGAN HIDUP PROVINSI PAPUA
TAHUN 2013**



PETA INDIKASI SEBARAN GAMBUT KABUPATEN WAROPEN PROVINSI PAPUA



1:250,000

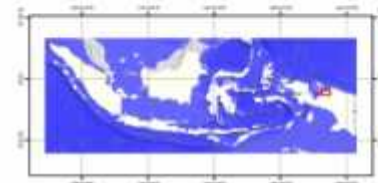
Proyeksi: Transverse Mercator
 Sistem Grid: Grid Geografi dan Universal Transverse Mercator, 54S
 Datum horizontal: WGS 1984

Keterangan

- Kampung
- Jalan
- Sungai
- Batas Kabupaten

Ketebalan Gambut (cm)

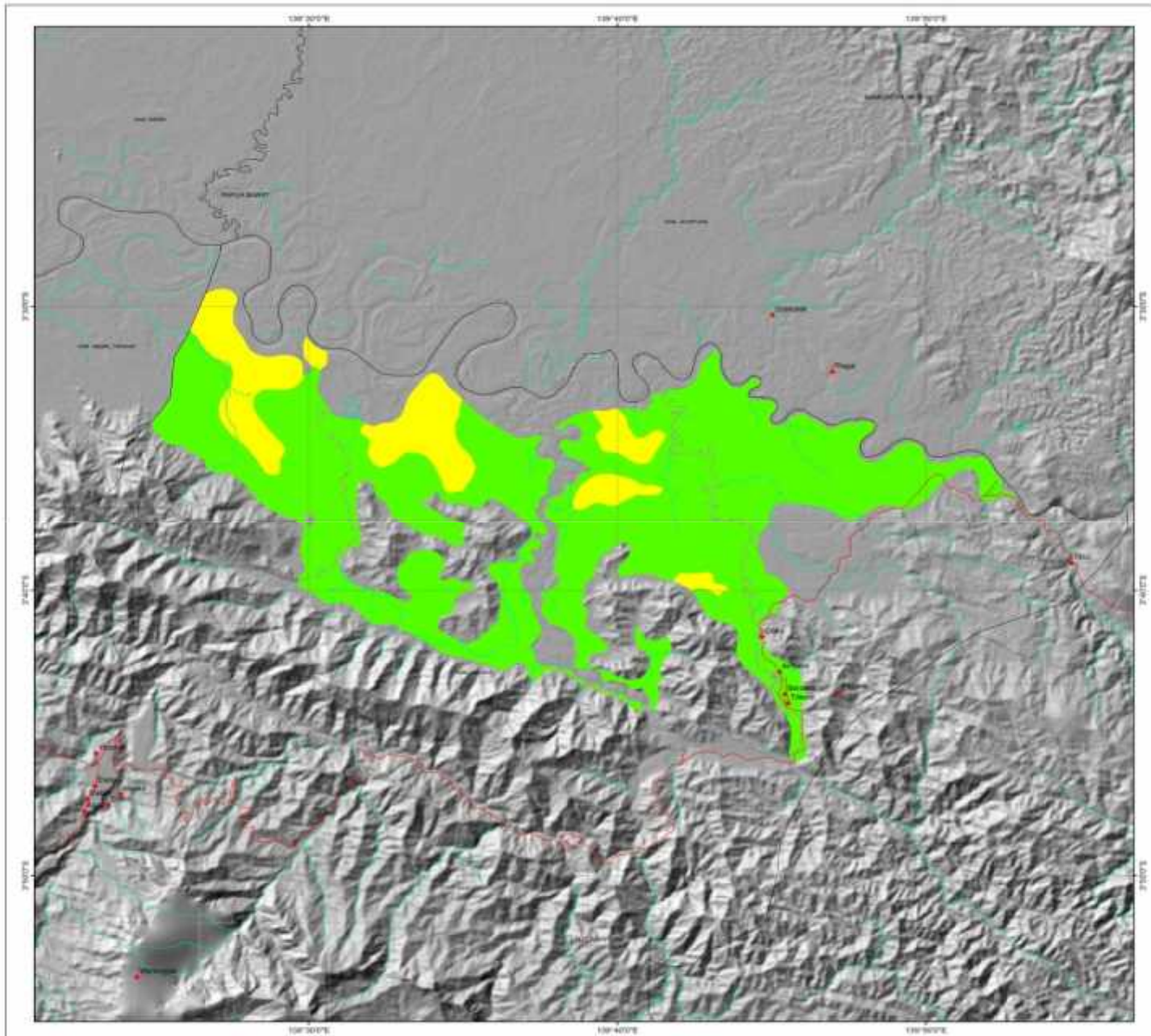
- 100-200
- 200-300
- 50-100
- <50



- Sumber:
1. Pengolahan Interpretasi Citra Landsat TM-5 dan ETM-7 (Tahun 2007/2008)
 2. Peta ReFFProT Tahun 1990
 3. Peta Sebaran Lahan Gambut Wetland Internasional, Tahun 2001
 4. Peta Sebaran Kondisi Hidrologi Gambut Kementerian Negara Lingkungan Hidup Tahun 2009
 5. Peta Rupa Bumi Indonesia Skala 1 : 250.000 Tahun 2002



BADAN PENGELOLAAN SUMBERDAYA ALAM DAN
 LINGKUNGAN HIDUP PROVINSI PAPUA
 TAHUN 2013



PETA INDIKASI SEBARAN GAMBUT KABUPATEN YALIMO PROVINSI PAPUA



1:120,000

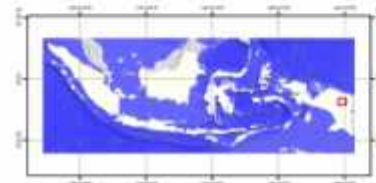
Proyeksi: Transverse Mercator
 Sistem Grid: Grid Geografi dan Universal Transverse Mercator, 54S
 Datum horizontal: WGS 1984

Keterangan

- Kampung
- Jalan
- Sungai
- Batas Kabupaten

Ketebalan Gambut (cm)

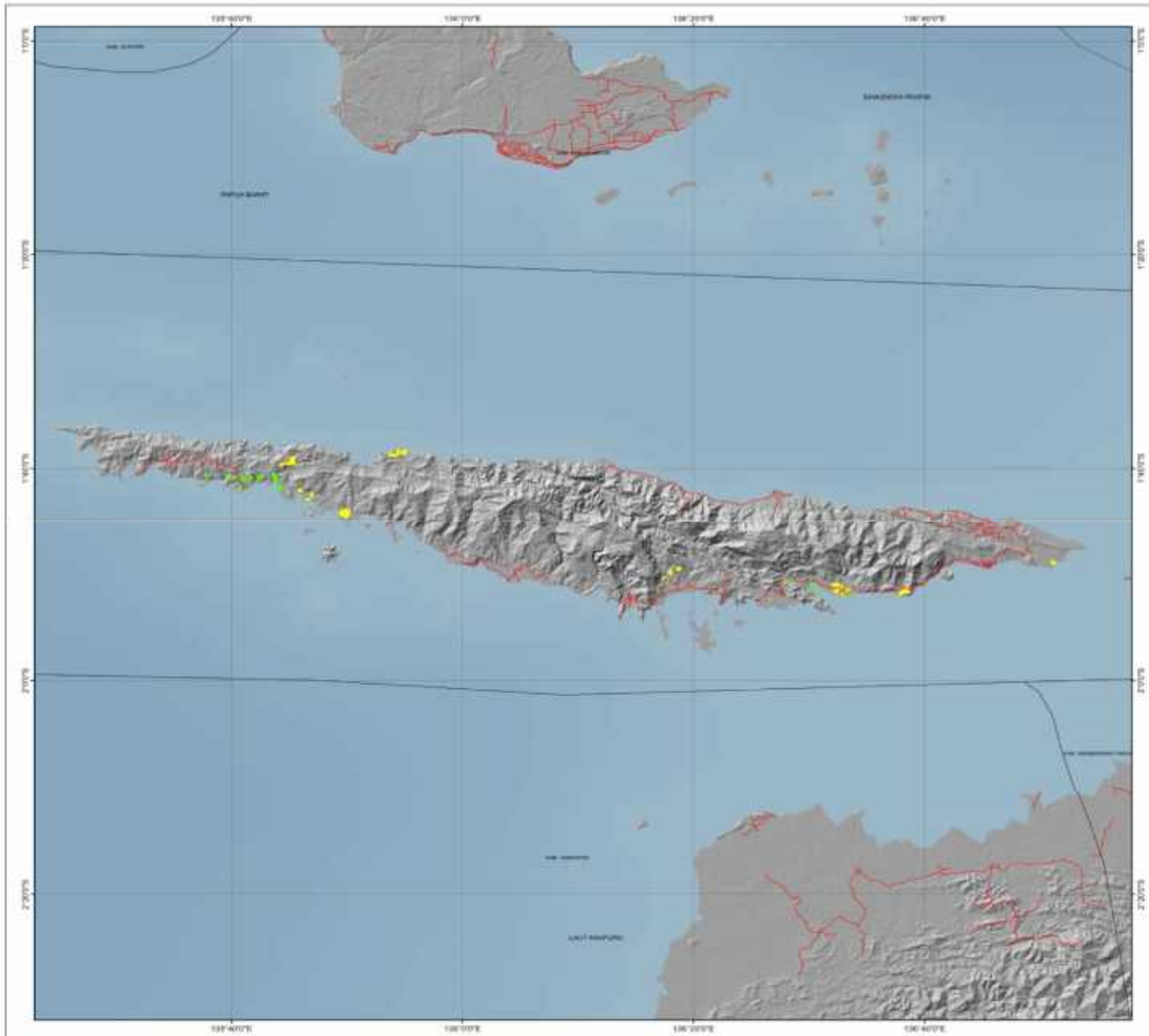
- 100-200
- 200-300
- 50-100
- <50



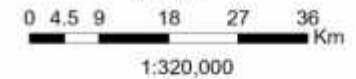
- Sumber:
1. Pengolahan Interpretasi Citra Landsat TM-5 dan ETM-7 (Tahun 2007/2008)
 2. Peta ReFFProT Tahun 1990
 3. Peta Sebaran Lahan Gambut Wetland Internasional, Tahun 2001
 4. Peta Sebaran Konsistensi Hidrologi Gambut Kementerian Negara Lingkungan Hidup Tahun 2009
 5. Peta Rupa Bumi Indonesia Skala 1 : 250.000 Tahun 2002



BADAN PENGELOLAAN SUMBERDAYA ALAM DAN
LINGKUNGAN HIDUP PROVINSI PAPUA
TAHUN 2013



PETA INDIKASI SEBARAN GAMBUT KABUPATEN YAPEN PROVINSI PAPUA

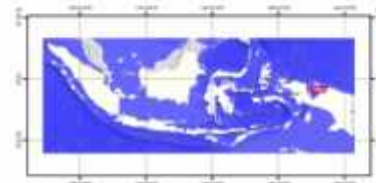


Proyeksi: Transverse Mercator
 Sistem Grid: Grid Geografi dan Universal Transverse Mercator, 54S
 Datum horizontal: WGS 1984

Keterangan

- Kampung
- Jalan
- Sungai
- Batas Kabupaten

- Ketebalan Gambut (cm)**
- 100-200
 - 200-300
 - 50-100
 - <50



- Sumber**
1. Pengolahan Interpretasi Citra Landsat TM-5 dan ETM-7 (Tahun 2007/2008)
 2. Peta ReFFProT Tahun 1990
 3. Peta Sebaran Lahan Gambut Wetland Internasional, Tahun 2001
 4. Peta Sebaran Kondisi Hidrologis Gambut Kementerian Negara Lingkungan Hidup Tahun 2009
 5. Peta Rupa Bumi Indonesia Skala 1 : 250.000 Tahun 2002



BADAN PENGELOLAAN SUMBERDAYA ALAM DAN
LINGKUNGAN HIDUP PROVINSI PAPUA
TAHUN 2013